

Baufeld A.6 - 2.Rundgang



ksw architekten + stadtplaner, Hannover
mit lohaus + carl landschaftsarchitekten und stadtplaner, Hannover

Karin Kellner, Prof. Irene Lohaus

Mitwirkende:

Jörn Schinkel, Nicolas Conrad, Emil Georgiev, Anja Knäbe, Lisa Mu, Jonathan Sironi

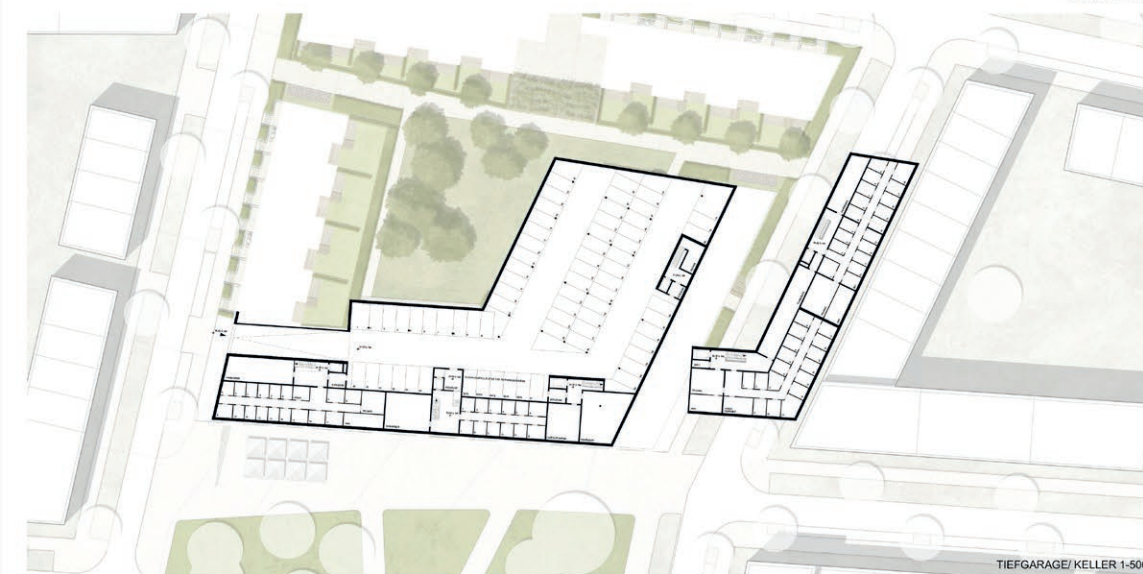
Fachberatung:

Energie: H2A, Stefanie von Heeren, Hannover; Tragwerk: drewes + speth, Prof. Helmut Drewes, Hannover

Sämtliche Darstellungen sind urheberrechtlich geschützt und dürfen nicht zu anderen Zwecken verwendet werden.



Lageplan 1:500

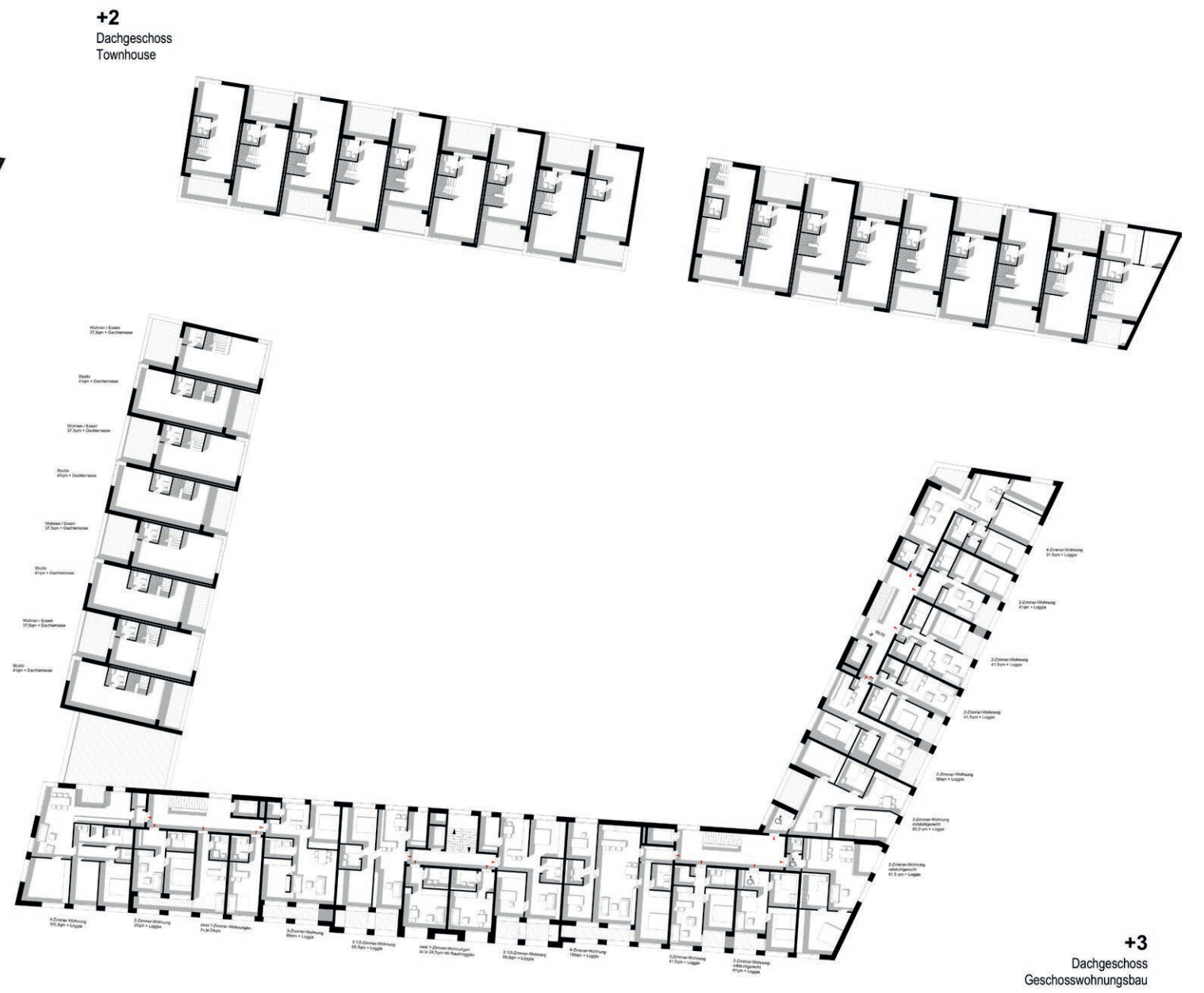


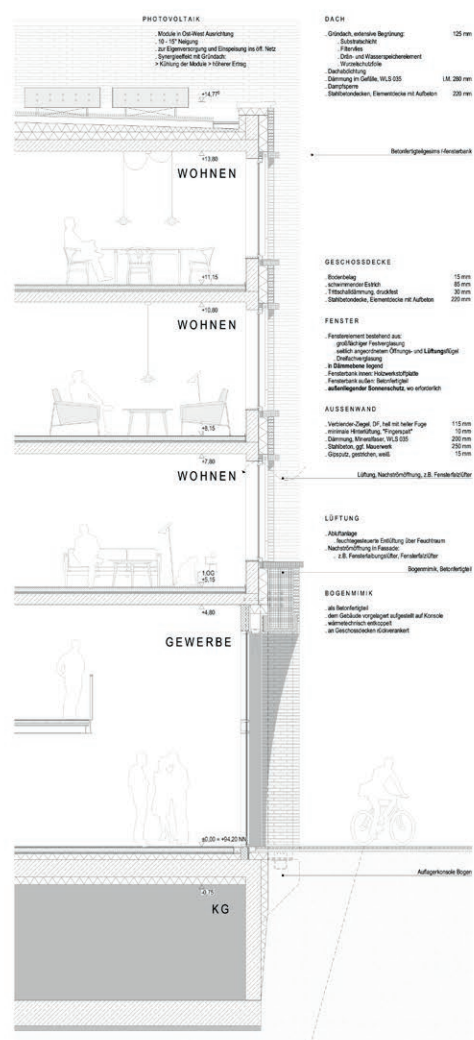
TIEFGARAGE/KELLER 1:500



0 Erdgeschoss







FASSADENSCHNITT/ ANSICHT GESCHOSSWOHNUNGSBAU 1-50



FASSADENSCHNITT/ ANSICHT TOWNHOUSES 1-50

